

令和 6 年度

寄 宿 舎 要 覧



徳島県立高等学校総合寄宿舍

三 好 寮

徳島県三好市井川町御領田 2 番地

〒779-4802 TEL・FAX0883-78-2233

I 概要

1 名称 徳島県立高等学校総合寄宿舍三好寮

2 所在地 徳島県三好市井川町御領田2番地

TEL 0883-78-2233

3 設置 昭和41年3月25日徳島県条例第27号『徳島県立高等学校総合寄宿舍の設置及び管理に関する条例』に基づいて設置された。

主として、交通条件及び自然的、経済的、文化的諸条件に恵まれない山間地、離島その他の地域の学校を卒業し、公立高等学校に在籍するものに宿泊の便宜を与えるために設置されている。

4 三好寮収容人数（令和6年4月8日現在）

(1) 定員	男子 20名		(2) 現在数	男子 21名	
	女子 20名	計 40名		女子 19名	計 40名

5 沿革

昭和43年4月1日	管理者 県立辻高等学校長	大塚俊秀
昭和43年5月10日	女子寮（定員36名）竣工	
昭和43年6月1日	辻高・池高の女子生徒を36名収容	
昭和44年4月1日	改造し定員8名増加（定員44名）	
昭和44年4月5日	男子寮（定員40名）竣工	
昭和44年4月8日	三好農林高・池高・辻高の男子生徒36名収容	
昭和46年4月1日	寮長	高尾智良
昭和47年4月1日	管理者 県立辻高等学校長	今川弘太郎
昭和49年4月1日	寮長	水野正則
昭和50年4月1日	管理者 県立辻高等学校長	原健二
昭和52年4月1日	管理者 県立辻高等学校長	大塚義明
昭和54年4月1日	寮長	中西忠司
昭和55年4月1日	管理者 県立辻高等学校長	折目忠治
昭和56年4月1日	寮長	岩野麻夫
昭和57年4月1日	管理者 県立辻高等学校長	秋田重紀
昭和57年10月13日	事務室改築並びに女子寮目隠し工事竣工	
昭和58年12月28日	女子用物干場竣工	
昭和59年7月1日	女子寮雨漏り防止工事竣工	
昭和60年8月31日	女子寮改装（サッシ取替）工事竣工	
昭和61年4月1日	寮長	佐藤久夫
昭和61年8月31日	女子簡易水洗便所工事竣工	
	男子寮改装（サッシ取替）雨漏り防水工事竣工	
昭和62年1月12日	事務所床補修工事竣工	
昭和62年1月30日	女子寮外側排水工事竣工	
昭和62年1月31日	男子簡易水洗便所工事竣工	
昭和62年3月31日	男子洗濯場改修工事竣工	
昭和62年4月1日	管理者 県立辻高等学校長	臼井信政
昭和62年12月16日	食堂・玄関・男子浴室屋上防水工事竣工	
昭和63年3月31日	廊下階段ピータイル張替工事， 舎室側外壁塗装工事竣工	

昭和63年4月1日	寮長	吉田善夫
昭和63年12月9日	寮周囲フェンス改修工事竣工	
平成2年4月1日	管理者 県立辻高等学校長	平尾忠矣
平成2年4月1日	寮長	吉岡和深
平成4年4月1日	寮長	森上登
平成5年4月1日	管理者 県立辻高等学校長	白川進
平成7年4月1日	寮長	村瀬嘉博
平成8年4月1日	管理者 県立辻高等学校長	久米重昭
平成8年11月1日	冷蔵庫設置（保存用）	
平成9年4月1日	寮長	大浜英機
平成9年8月31日	厨房改修工事竣工	
平成10年4月1日	管理者 県立辻高等学校長	森上登
平成11年3月5日	国旗掲揚台設置工事竣工	
平成11年3月10日	合併処理浄化槽設置工事竣工，男女水洗便所改修工事竣工	
平成11年11月29日	擁壁倒壊保護工事等（第1期）	
平成12年4月1日	管理者 県立辻高等学校長	岡田静明
平成12年4月1日	寮長	武田昌夫
平成12年8月31日	自転車置き場修繕工事	
平成13年3月16日	擁壁倒壊工事等（第2期）	
平成14年4月1日	管理者 県立辻高等学校長	白石基章
平成14年4月1日	寮長	酒井博文
平成14年8月10日	男子浴槽改修工事，女子浴槽修繕工事	
平成16年3月30日	食堂床修繕工事	
平成16年4月1日	寮長	小倉智子
平成16年8月31日	女子棟水道配管改修工事	
平成17年1月10日	厨房排水溝整備工事，食堂塗装・天井クロス張替工事	
平成17年1月19日	男女舎監室床補強工事，畳張替え	
平成17年3月20日	男子棟舎室修繕工事（ベット修繕・塗装，ベット畳取替他）	
平成17年4月1日	管理者 県立辻高等学校長	田村伸代
平成17年8月31日	厨房床改修工事竣工	
平成18年1月10日	男子舎室修繕工事（ロッカー，本棚等修繕・塗装）	
平成18年8月23日	食堂南中庭側溝排水ポンプ取付工事及び一部コンクリート舗装工事竣工	
平成18年10月1日	栄養士作成6寮統一メニューによる寮給食開始	
平成19年3月20日	食器消毒保管庫の更新	
平成19年4月1日	寮長	前田芳人
平成19年8月23日	男子・女子浴室土間修繕工事	
平成20年4月1日	管理者 県立辻高等学校長	廣島義和
平成20年6月4日	男子棟休養室床修繕工事	
平成21年3月4日	男子棟・女子棟雨水排水パイプ取り替え工事及び排水路工事	
平成22年4月1日	寮長	樫原英夫
平成22年12月28日	女子棟雨水排水パイプ取り替え工事	
	男子・女子浴室清掃工事	
平成23年4月1日	管理者・県立辻高等学校長	丸居昭彦
平成23年8月30日	汚水槽枡ポンプ取替工事	
平成23年12月9日	東側汚水槽枡ポンプ取替工事	
平成23年12月25日	厨房給湯器取替	

平成25年4月1日	寮長	岡美代司
平成25年5月16日	汚水槽フロートスイッチ取替工事	
平成26年4月1日	管理者・県立辻高等学校長	桑原浩二
平成27年4月1日	寮長	米延賢治
平成27年5月27日	耐震改修等工事竣工	
平成27年7月1日	舎室空調運転開始	
平成29年4月1日	管理者・県立池田高等学校長	竹内圭三
平成29年4月1日	寮長	原史麿
平成30年2月28日	三好寮排水路整備竣工	
平成31年4月1日	寮長	志磨正師
令和2年4月1日	管理者・県立池田高等学校長	林日出夫
令和3年4月1日	寮長	寒川由美
令和3年9月21日	三好寮改修工事竣工	
令和4年4月1日	管理者・県立池田高等学校長	臼井公仁
令和5年4月1日	寮長	田北直樹
令和6年4月1日	管理者・県立池田高等学校長	原史麿

Ⅱ 寮運営について

1 運営目標

徳島県立高等学校総合寄宿舎の設置及び管理に関する条例に基づき、高等学校の生徒としての自覚を持たせ、規則正しい節度ある生活と責任ある行動をさせるとともに人権尊重を徹底し、安らぎの場ともなるように図る。

2 基本方針

総合寄宿舎設立の趣旨を自覚させ、共同生活を通じて豊かな人間性と社会性を培う。また、お互いに親和協調し、礼儀を重んじ、人権尊重を徹底するとともに勉学に励み自主的で明るく楽しい家庭的な寮運営を図る。

3 努力目標

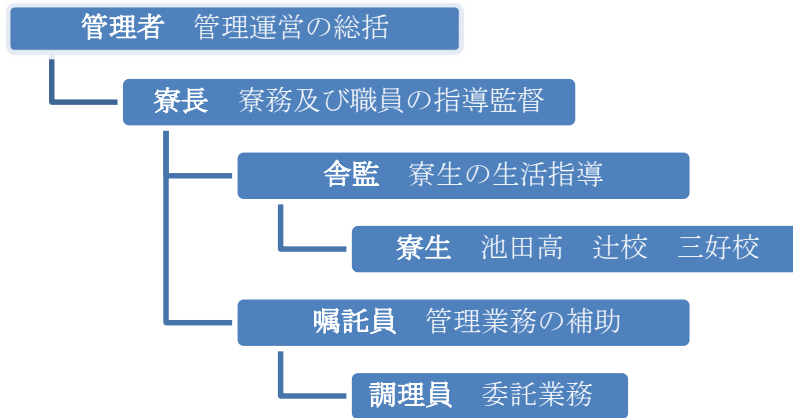
- (1) 共同生活への適応性の育成
 集団生活の構成員であることをよく認識して、規則正しい生活実践を維持するとともに他人とのよりよい協調を図り、円滑で充実した生活に努める。
- (2) 学習・生活指導の徹底
 毎日最低2時間の学習時間を確保し、学習意欲の向上を図り、真剣に予習・復習に取り組む態度の育成を図る。
- (3) 環境美化・保健の保持
 清掃作業を毎日実施し、整理整頓に留意するとともに寝具・衣類等の清潔を保ち、健康で安全な生活に努める。
- (4) 施設・設備の保全
 常に火災予防に配慮し、施設・設備を点検整備し、生命の安全確保に努め事故防止に万全を期する。
- (5) 健全な生活態度の育成
 金品の浪費を避け慎ましい生活態度の育成に努める。
- (6) 安らぎの場の確保
 家庭的で明るく人権尊重のもとに楽しい安らぎの場となるように図る。

4 三好寮 寮訓

仲良く、助け合い、なごやかに

5 職員組織

(1) 職員組織図



(2) 令和6年度職員組織表

職名	氏名	職名	氏名
管理者	原 史 磨	事務嘱託	藤 島 一 人
寮長	田 北 直 樹	調理員	大 脇 文 江
県費出納者	松 本 好 史	調理員	瀧 川 由 美 子
舎監	高 畑 有 希	調理員	大 西 ち 子
舎監	谷 口 英 司	調理員	田 村 和 子
舎監	増 田 健 太 郎	調理員	曾 我 部 幸 子

(3) 寮関係組織

ア 昭和43年6月1日～46年3月31日

辻高・三好農林高・池田高より舎監が交替で勤務し、調理員3名が調理給食作業に従事する。

イ 昭和46年4月1日

管理規則の一部改正により、管理者・寮長・舎監(2名)、事務(1名)調理員(3名)で運営。

ウ 平成元年4月1日 1ヶ月につき7日勤務の事務員(嘱託員)が1名増員される。

エ 平成20年4月1日 調理員(1名)と1ヶ月につき7日勤務の事務員(嘱託員)が1名減員。

オ 平成23年4月1日 調理員1名増員で3名体制(月～金は2名で調理, 土日は1名で調理)

カ 平成28年5月1日

調理員4名体制で毎日2名勤務(月～金は2名で調理, 土日は別の2名で調理)となる。

キ 平成29年4月1日

準夜勤が新たに加わり舎監が1名増員。舎監3名体制でシフト。

6 日常生活

日課(標準)

起床	6:20～	門限	20:30
朝食	6:40～ 8:00	清掃	19:00～ 19:30
登校	7:20～	集会	19:00～
昼食	12:00～ 13:00	学習	20:30～ 22:30
入浴	17:00～ 21:30	点呼	20:30
夕食	18:00～ 20:00	消灯	23:00

Ⅲ 寮 生 数

1 学校別・学年別・出身市町村・男女別表

令和6年4月8日現在

学校・学年別 男女別 出身市町村別		池田高校				池田高校辻校				池田高校三好校				合 計	
		1年	2年	3年	合計	1年	2年	3年	合計	1年	2年	3年	合計		
東祖谷	男										1		1	1	3
	女	1	1		2									2	
徳島市	男		1	3	4			1	1					5	9
	女		2	1	3	1			1					4	
鳴門市	男														2
	女					1	1		2					2	
阿南市	男														1
	女					1			1					1	
小松島市	男														1
	女							1	1					1	
板野郡	男														2
	女					2			2					2	
香川県	男														1
	女					1			1					1	
岡山県	男														4
	女					1		3	4					4	
兵庫県	男	6		4	10									10	11
	女							1	1					1	
大阪府	男	3			3					1			1	4	4
	女														
滋賀県	男														1
	女					1			1					1	
神奈川県	男	1			1									1	1
	女														
合 計	男	10	1	7	18	0	0	1	1	1	1	0	2	21	40
	女	1	3	1	5	8	1	5	14	0	0	0	0	19	
	計	11	4	8	23	8	1	6	15	1	1	0	2	40	

2 寮生数の推移

令和6年4月8日現在

平成 年度	1	2	3	4	5	6	7	8	9	10	11	12	13	14	15	16	17	18	19	
寮生数	男	35	30	23	12	5	19	16	25	24	20	24	22	18	11	15	10	13	14	16
	女	39	42	40	29	31	26	26	21	14	26	22	32	25	32	24	22	19	17	10
	計	74	72	63	41	36	45	42	46	38	46	46	54	43	43	39	32	32	31	26
平成・令和 年度	20	21	22	23	24	25	26	27	28	29	30	01	02	03	04	05	06			
寮生数	男	16	11	12	13	15	13	6	7	10	10	8	14	14	17	19	19	21		
	女	11	14	21	16	11	7	6	6	9	9	15	16	19	18	17	11	19		
	計	27	25	33	29	26	20	12	13	19	19	23	30	33	35	36	30	40		

3 在籍高校・学科・学年・男女別表

令和6年4月8日現在

	学年	1			2			3			4			計					
		男	女	計	男	女	計	男	女	計	男	女	計	男	女	計			
池田	普通	9	1	10	1	3	4	7	1	8				1	7	5	2	2	
	探求	1		1										1				1	
辻	総合		8	8		1	1	1	5	6				1	1	4		1	5
三好	食農科学				1		1							1					1
	環境資源	1		1										1					1
合計		11	9	20	2	4	6	8	6	14				2	1	9		4	0
男子21名 女子19名 合計40名																			

4 経費

毎月納入額 34,600円

(内訳 総合寄宿舎使用料 2,800円 食費 27,000円
 舎費 1,800円 舎室空調使用料 1,500円
 舎室空調電気料 1,500円)

入寮費 3,000円 (入寮時のみ)

IV 施設

- | | | |
|---------|----------------|-----------|
| 1 寄宿舎敷地 | | 2,972.19㎡ |
| 2 建物面積 | ・女子寮と付属設備(食堂等) | 642.21㎡ |
| | ・男子寮 | 380.68㎡ |
| | ・自転車置場 | 18.33㎡ |
| | ・寮長公舎 | 59.4㎡ |

3 建物名称

- (1) 女子寮 玄関1, 舎室10, コピー室1, 舎監室1, 調理員室1, 機械室1, 浴室1, 便所2, 洗濯場1, 物干場1, 休養室1
- (2) 男子寮 玄関1, 舎室10, 舎監室1, 休養室1, 便所2, 機械室1, 浴室1, 洗濯場1, 物干場1, 物置2
- (3) その他 事務室1, 食堂1, 調理室1, 食品庫1, 物置2, ゴミ回収庫1, 自転車置場1, 寮長公舎1



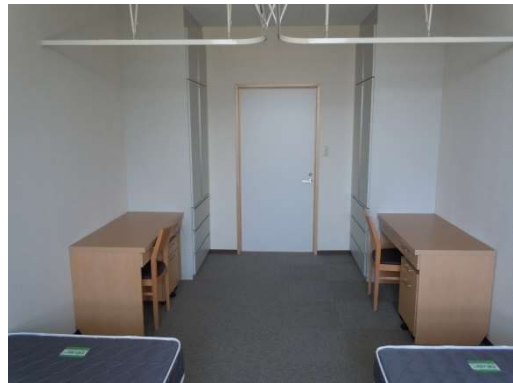
寮入口



舎室前廊下



舎室



舎室



食堂



浴室



洗濯場



手洗い場

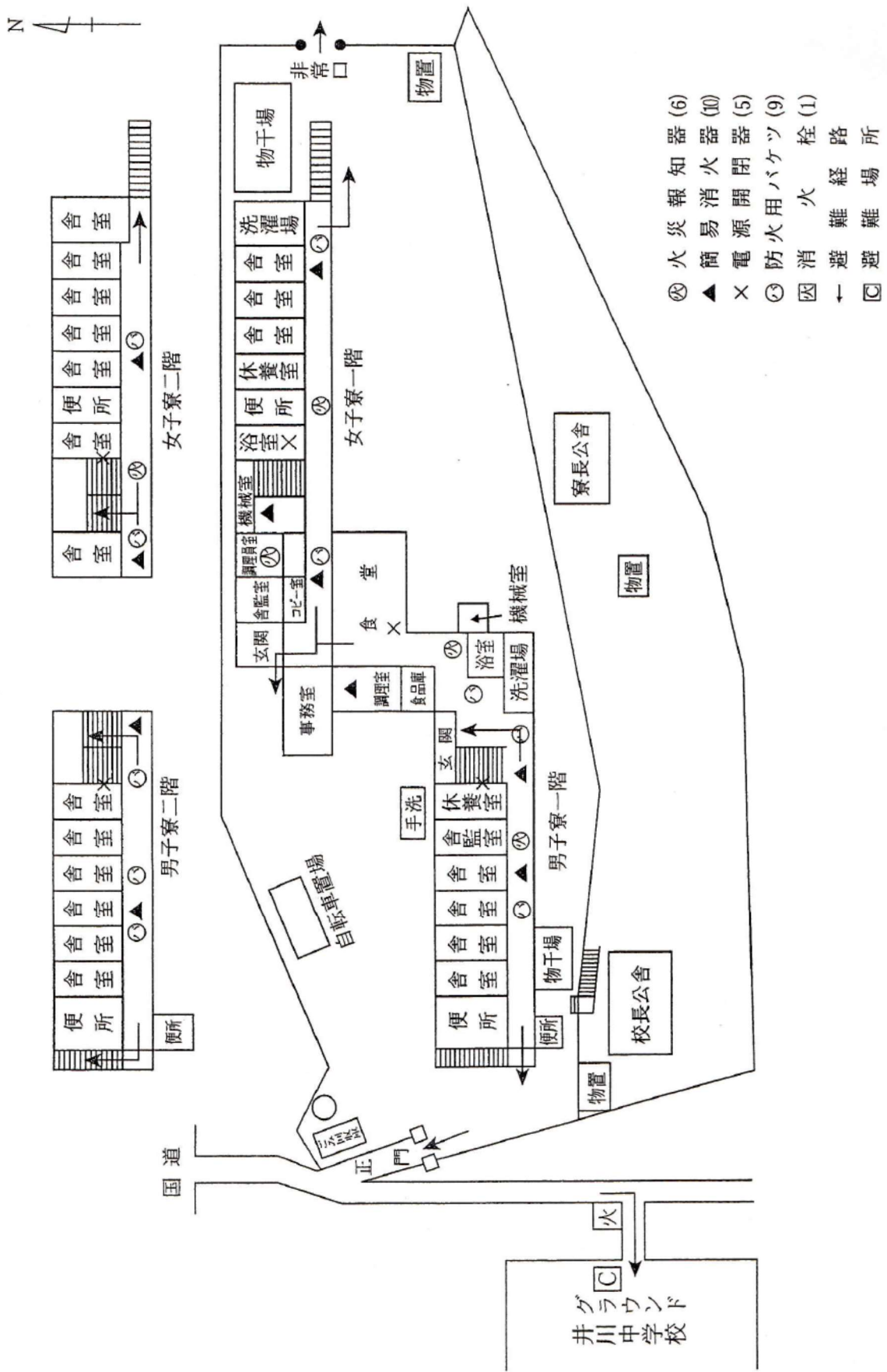


トイレ



トイレ

平面図並びに防火設備



三好寮所在地図

