

令和7年度

寄 宿 舎 要 覧



徳島県立高等学校総合寄宿舍

三 好 池 田 寮

I 概 要

- 1 名 称 徳島県立高等学校総合寄宿舍三好池田寮
- 2 所在地 三好市池田町マチ2183番地
TEL 0883-87-8080
FAX 0883-87-8081
Mail miyoshiikedaryou@bizconnecta.com
- 3 設 置 徳島県条例第27号『徳島県立高等学校総合寄宿舍の設置及び管理に関する条例』に基づいて設置された。
主に、交通条件や自然的、経済的、文化的諸条件に恵まれない山間部、離島その他の地域の学校を卒業し、公立高等学校に在籍する生徒に宿泊の便宜を与えるために設置されている。

II 沿 革

令和7年2月1日 徳島県立三好池田寮として開設 定員70名
男子39名 女子5名 入寮

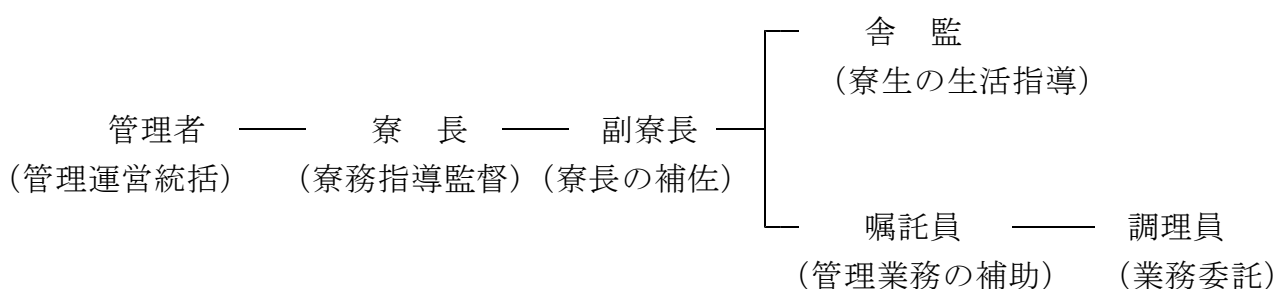
III 寮運営

- 1 運営目標
徳島県立高等学校総合寄宿舍の設置及び管理に関する条例に基づき、高等学校の生徒としての自覚を促し、規則正しく節度ある生活と責任ある行動を実践させるとともに、人権尊重を徹底し、安らぎの場となるよう務める。
- 2 基本方針
全国的にも例を見ない三好市との複合施設という特性を生かし、「地域とともにある寮づくり」を推進する。また、共同生活を通じて、地域との連携を深めながら健全で充実した寮生活を提供する。
- 3 努力目標
 - (1) 安心な寮生活
お互いを尊重し、自律と協同の精神を基盤に、清掃や整理整頓を徹底することで、円滑で充実した健全な寮生活の実現を目指す。
 - (2) 安全な寮生活
日常的な施設・設備の点検を行い、地震や気象災害等の有事に備えるとともに、感染症対策を徹底し、安全な寮生活の推進に務める。
 - (3) 感謝の気持ちを持った寮生活
寮生活を支える地域の方々や職員、保護者への感謝の気持ちを育むことで、健全で温かみのある寮生活の実現を目指す。

4 寮 訓

「 自律 協同 感謝 」

5 職員組織図



6 職員組織表

職 名	氏 名	職 名	氏 名
管 理 者	原 史麿	舎 監	坂部 朋子
寮 長	吉田 和美	舎 監	川原 克仁
副 寮 長	川人 誠治	嘱 託 員	岡田 康志
県費出納者	久米 浩司	調 理 員	(株)レイグラント
舎 監	大畑 知		

7 日常生活（標準）

起 床	6 : 2 0 ~	入 浴	1 7 : 0 0 ~ 2 2 : 3 0
朝 食	6 : 3 0 ~ 8 : 0 0	門 限	2 0 : 3 0
登 校	7 : 2 0 ~	学 習	2 0 : 3 0 ~ 2 2 : 3 0
夕 食	1 9 : 0 0 ~ 2 1 : 0 0	消 灯	2 3 : 0 0

Ⅳ 寮生数

1 学校別・学年別・出身市町村・男女別表

令和7年5月1日現在

学校・学年別 男女別・出身地別		池田高校			
		1 年	2 年	3 年	合 計
東祖谷	男	2			2
	女		1	1	2
徳島市	男	4		3	7
	女			1	1
鳴門市	男			1	1
	女				
小松島市	男			1	1
	女				
吉野川市	男		1	1	2
	女				
阿波市	男	1		1	2
	女				
美馬市	男			1	1
	女				
板野郡	男	2	2		4
	女	1			1
名西郡	男	1			1
	女				
香川県	男	1	2		3
	女				
愛媛県	男		1	1	2
	女				
山口県	男	1			1
	女				
広島県	男		4	2	6
	女				
兵庫県	男	5	9	2	16
	女		2		2
大阪府	男	2	4		6
	女				
京都府	男			1	1
	女				
東京都	男			1	1
	女				
神奈川県	男		1		1
	女				
合計	男	19	24	15	58
	女	1	3	2	6
	計	20	27	17	64

4 経 費

(1) 寮 費：月額 56,000円 (令和8年度62,000円の予定)

内訳：寄宿舎使用料：3,500円 (令和9年度より7,000円)

舎費：1,800円 エアコン・Wi-Fi 使用料：6,700円

食費：44,000円 (令和8年度50,000円の予定)

(2) 入寮費：(入舎時のみ) 3,000円

※ 各費用は、諸事情により変更する場合があります。

V 施 設

1 建物面積

2階 1,039.92㎡

3階 788.84㎡

屋上 65.52㎡

2 建物名称

※1階は三好市の施設 (三好市地域みらい創発センター)

2階 (舎室は全室個室)

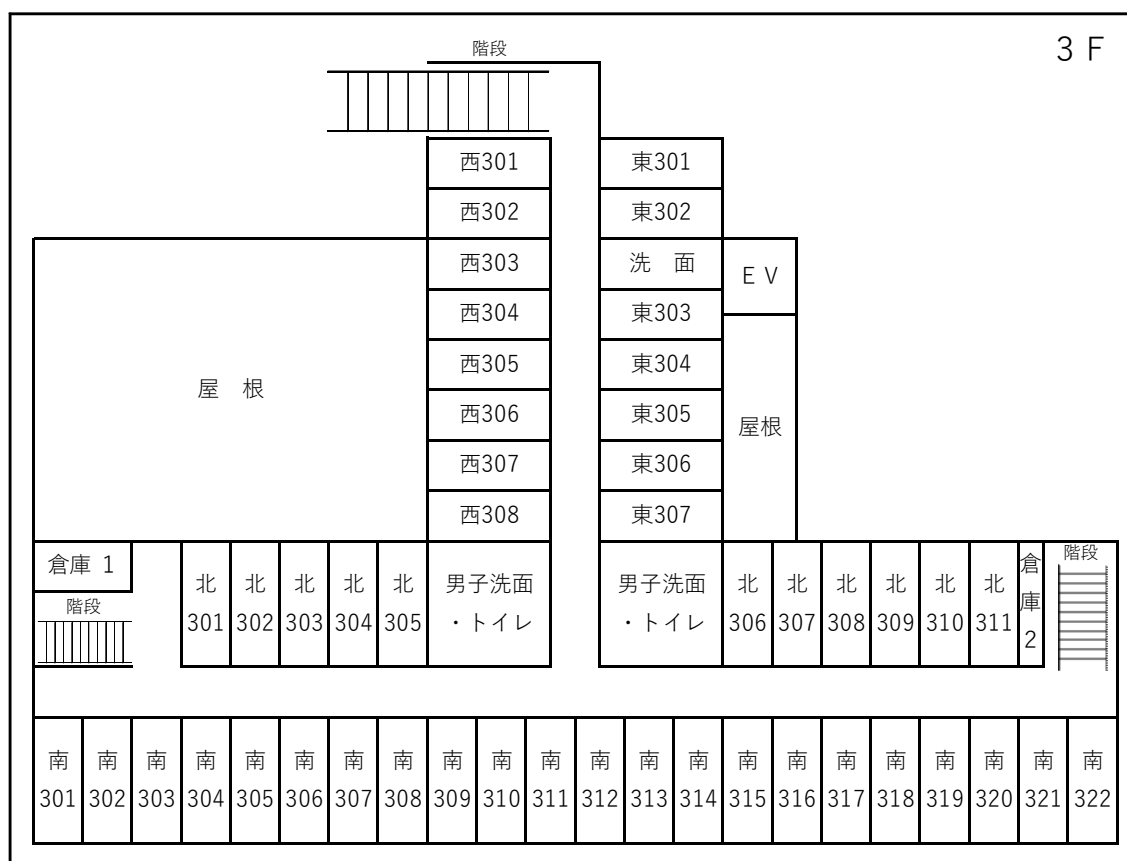
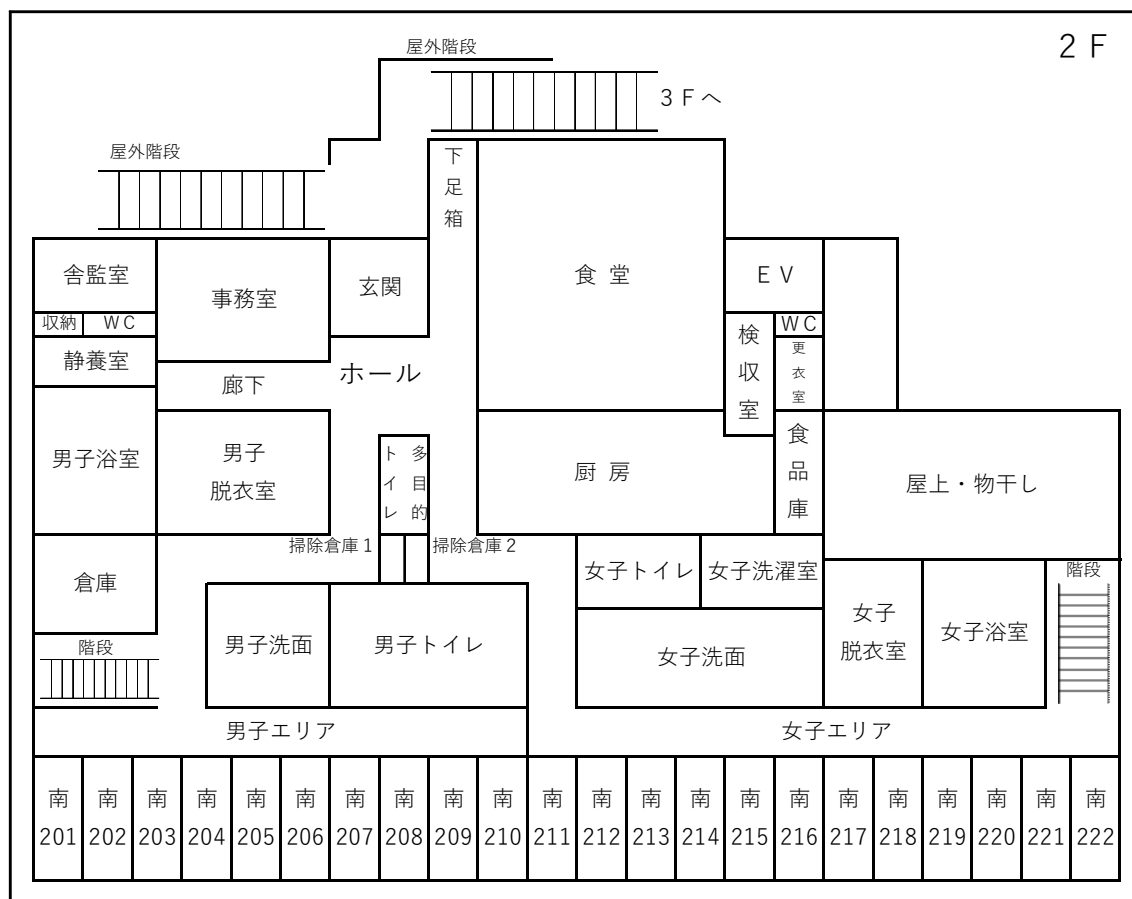
男子エリア	舎室10室、洗面、トイレ (多目的トイレ含む)、浴室、脱衣室
女子エリア	舎室12室、洗面、トイレ (多目的トイレ含む)、浴室、脱衣室、洗濯室 物干場
共用・管理 エリア	玄関、ホール、食堂、厨房、厨房トイレ、調理員更衣室、食品庫、 静養室事務室、舎監室

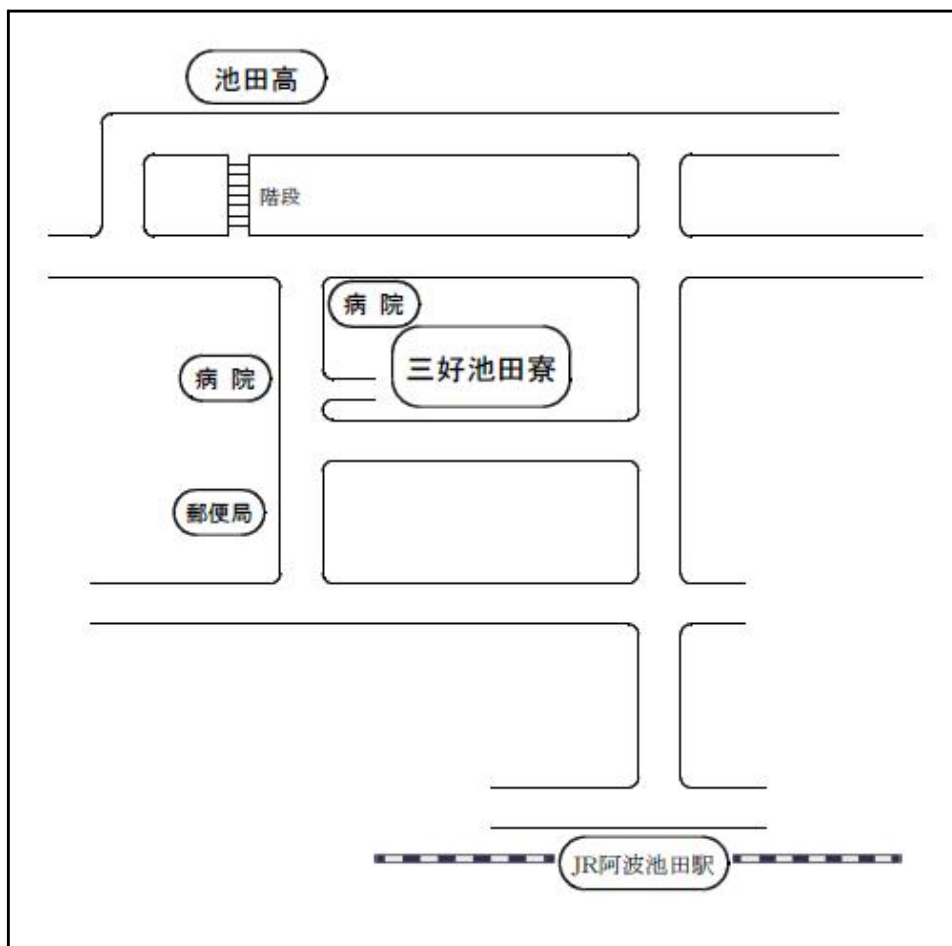
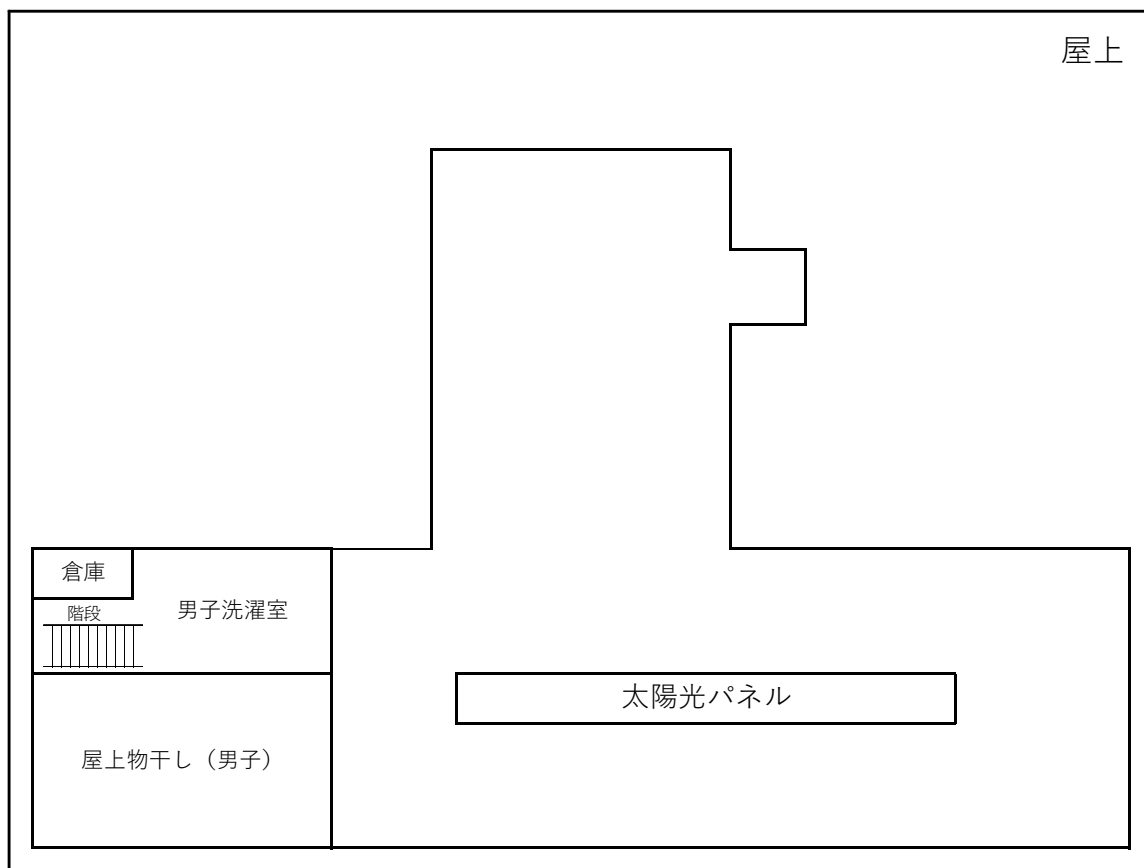
3階 (舎室は全室個室)

男子エリア	舎室48室、洗面、トイレ
-------	--------------

屋上

男子エリア	洗濯室、物干場
-------	---------







【 三好池田寮外観 】



【 舎 室 】



【 寮内の様子 】



【 男子浴室 】



【 男子洗濯室 】



【 食 堂 】